

Wanderung Heimatberge

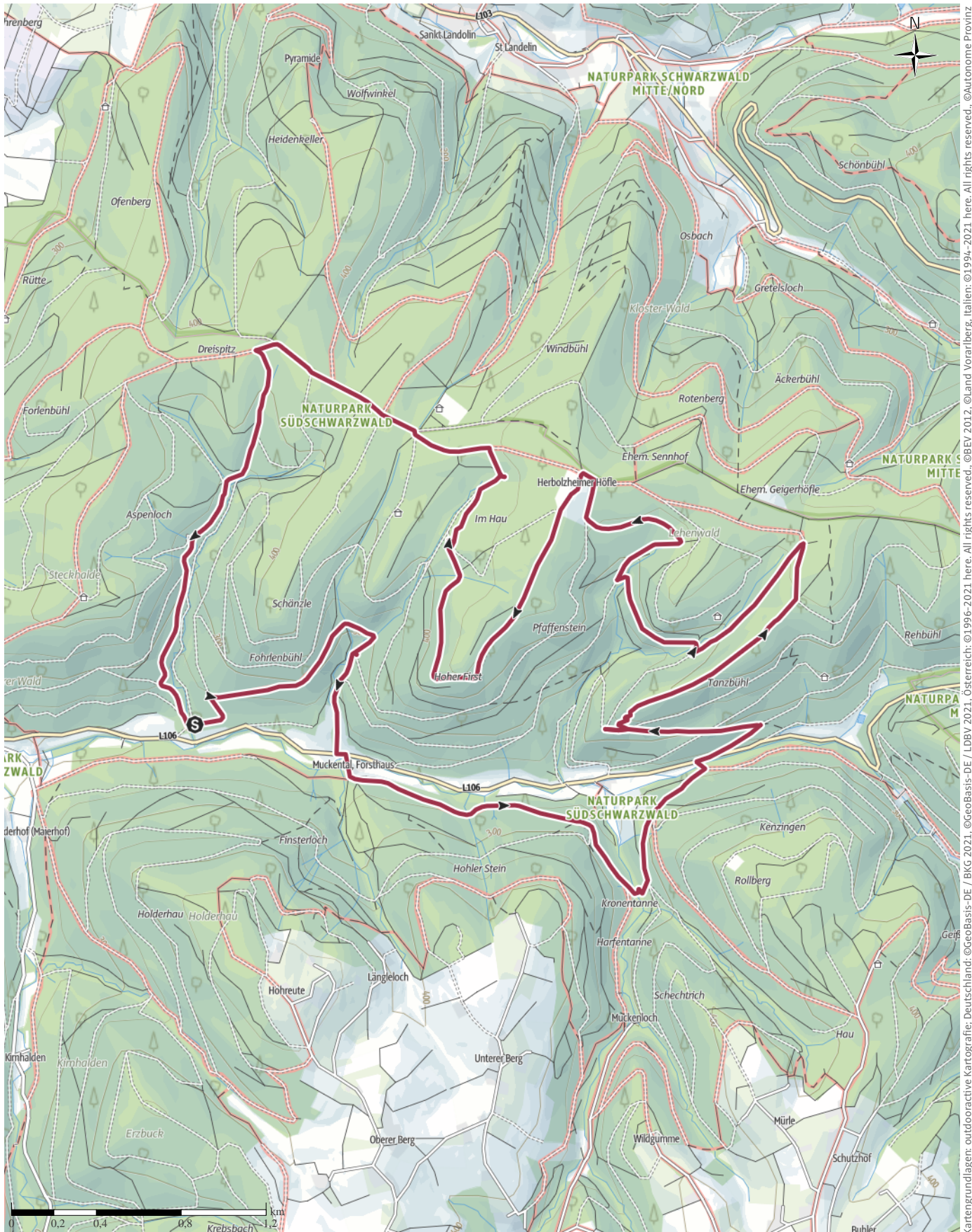
↔ 15,7km

🕒 4:50h

📏 506m

📏 499m

Schwierigkeit mittel



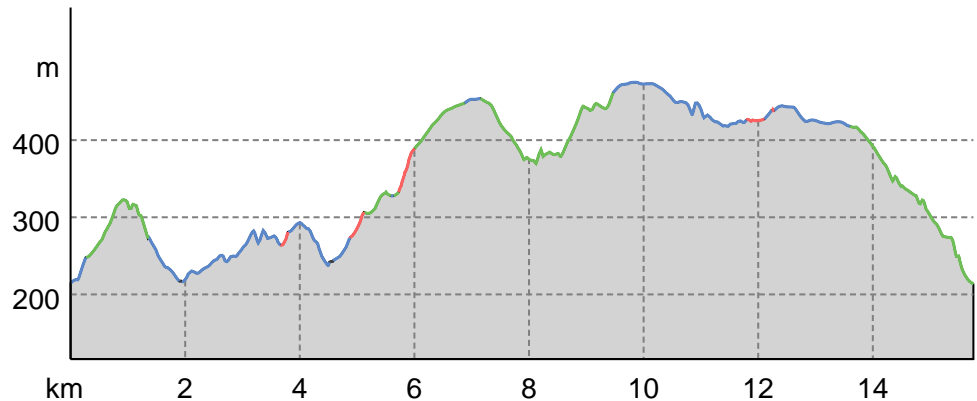
Kartengrundlagen: outdooractive Kartografie; Deutschland: ©GeoBasis-DE / BKG 2021, ©GeoBasis-DE / LDBV 2021, Österreich: ©1996-2021 here, All rights reserved, ©BBEV 2012, ©Land Vorarlberg, Italien: ©1994-2021 here, All rights reserved, ©Autonome Provinz Bozen – Südtirol – Abteilung Natur, Landschaft und Raumentwicklung, ©Cartago S.R.L. Kartengrundlagen: outdooractive Kartografie; ©OpenStreetMap (www.openstreetmap.org)

Wanderung Heimatberge

Wegart

— Schotterweg	7,6km
— Weg	7km
— Pfad	1km
— Straße	0,1km

Höhenprofil



Tourdaten

Wanderung

Strecke ↔ 15,7 km

Dauer ⌚ 4:50 h

Aufstieg ▲ 506 m

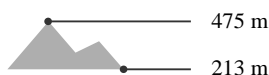
Abstieg ▼ 499 m

Schwierigkeit mittel

Kondition ●●●●●●●●

Technik ●●●●●●●●

Höhenlage



Beste Jahreszeit

JAN | FEB | MÄR
 APR | MAI | JUN
 JUL | AUG | SEP
 OKT | NOV | DEZ

Bewertungen

Autoren

Erlebnis ●●●●●●

Landschaft ●●●●●●

Community

Weitere Tourdaten

Auszeichnungen

Rundtour



Traute Zahn

Aktualisierung: 13.03.2021

Vom Wanderparkplatz Aspenloch Bleichtal wandern wir zum Forsthaus Muckental an der Hammerschmiede vorbei Richtung Rollberg, Felsenpfad in den Bürgerwald zum Herbolzheimer Höfle. Anschließend wandern wir den Rundweg "Bäume des Jahres" über den Aspengrabenweg zurück zum Parkplatz.

Wir starten am Wanderparkplatz Aspenloch im Bleichtal. Ein Waldweg führt uns ins Gebiet Fohrlenbühl, wo wir die erste Abzweigung rechts immer aufwärts bis zum Abzweig Höfle-Trail nehmen. Nach

dem Trail geht es rechts folgend abwärts in den Weihmättlesgrabenweg bis zur Bleichtalstraße. Wir überqueren diese und erblicken auf der linken Seite das Forsthaus Muckental .

Auf dem Unterer Schießhaldenweg wandern wir an der Hammerschmiede vorbei über Wegpunkt Muckenloch abwärts Richtung Unterer Rollberg bis zum Bleichtal Parkplatz.

An der Bleichtalstraße wandern wir ein Stück entlang bis wir in den Brunnhaldeweg abzweigen. Nach einem kurzen Stück aufwärts biegen wir scharf links steil den Hang hoch, bis zum Einstieg -Felsenpfad-, den wir rechts liegen lassen und oberhalb vom Felsenpfad in den Bürgerwald gehen..

Wir wandern auf dem Schänzlenöhenweg bis zur ersten Abzweigung scharf links folgend an einem Bienenhotel vorbei. Nach einigen Metern wandern wir rechts Richtung Herbolzheimer Höfle .

Anschließend geht es auf den Rundweg "Bäume des Jahres" Richtung Ofenbergweg bis zur nächsten Linkskurve in den Weg Brogginger Straße. Nach kurzer

Wanderung Heimatberge

Strecke geht es scharf links in den Aspenlochgrabenweg zurück zum Startpunkt unserer Tour.

Autorentipp

Michels Gasthof zur Hammerschmiede nach Öffnungszeiten schauen

Wahrscheinlich einer der außergewöhnlichsten Gasthöfe im Schwarzwald. Denn hier kann man sich nicht nur von der idyllischen Atmosphäre des Schwarzwaldes satt sehen, sondern auch satt verwöhnen lassen. Die Fische hier springen nämlich direkt aus dem Fluss in die Pfanne. Ob Wanderer, Mountainbiker, Pilzsammler, Jäger, Abenteurer oder Schwarzwald-Entdecker - für alle ergibt sich hier die Möglichkeit ein Püschchen einzulegen und zu entspannen.

Sicherheitshinweise

Für ein Teilstück auf dem Abschnitt bis zum Felsenpfad werden Wanderstöcke empfohlen

Ausrüstung

Wetterangepasste Kleidung, feste Wanderschuhe, Rucksackverpflegung, Wanderstöcke,

Informationsmaterial

Weitere Infos und Links

Wanderkarte Schuttertal Lahr Ettenheim 1: 35 000

Wegbeschreibung

Start der Tour

Wanderparkplatz Aspenloch, Bleichtal

Koordinaten:

DG: 48.211896, 7.857692

GMS: 48°12'42.8"N 7°51'27.7"E

UTM: 32U 415139 5340482

w3w: ///manchmal.rampe.wintersport

Ende der Tour

Wanderparkplatz Aspenloch, Bleichtal

Anreise

Anfahrt

Über Bleichheim Richtung Streitberg

Tour zum Mitnehmen für iPhone und Android



QR-Code scannen und diese Tour offline speichern, mit Freunden teilen und mehr ...

Webseite

<https://out.ac/xn/jca>