

TOP Herbolzheim Felsenpfad

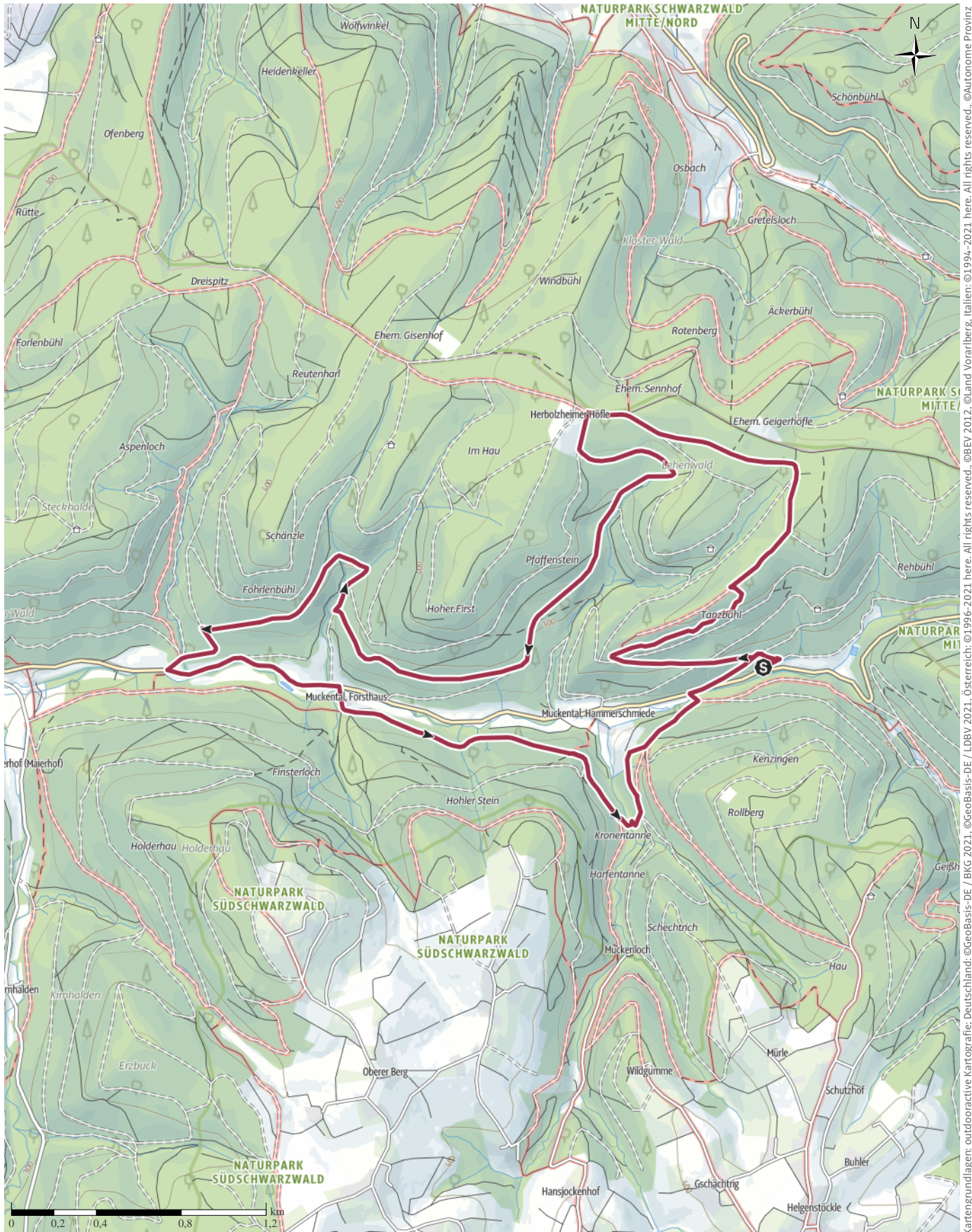
↔ 12,4km

🕒 3:56h

⬆️ 409m

⬆️ 413m

Schwierigkeit mittel



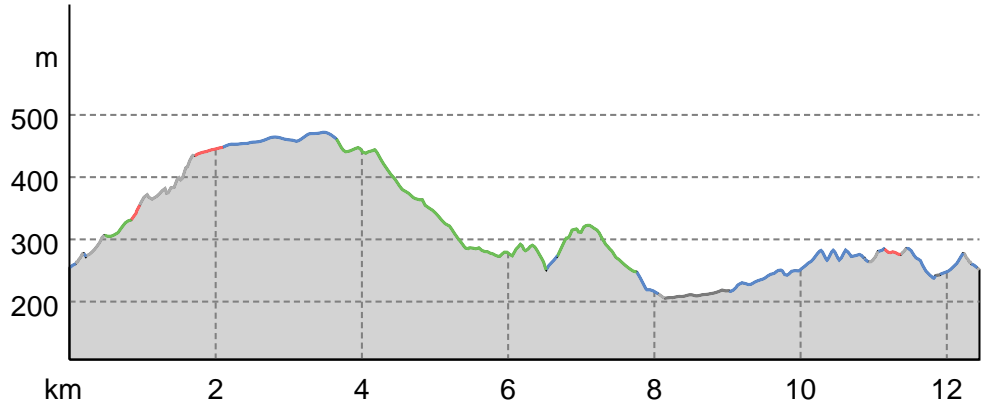
Bozen – Südtirol – Abteilung Natur, Landschaft und Raumentwicklung, © Cartago S.R.L. Kartengrundlagen: outdooractive Kartografie; © OpenStreetMap (www.openstreetmap.org) Kartengrundlagen: outdooractive Kartografie; Deutschland: ©GeoBasis-DE / LDBV 2021, Österreich: ©1996-2021 here, All rights reserved, ©BBEV 2012, ©Land Vorarlberg, Italien: ©1994-2021 here, All rights reserved, ©Autonome Provinz

TOP Herbolzheim Felsenpfad

Wegart

Asphalt	0,9km
Schotterweg	4,9km
Weg	4,3km
Pfad	0,7km
Unbekannt	1,6km

Höhenprofil



Tourdaten

Wanderung

Strecke	↔	12,4 km
Dauer	🕒	3:56 h
Aufstieg	⬆️	409 m
Abstieg	⬇️	413 m

Schwierigkeit **mittel**

Kondition ●●●●●●

Technik ●●●●●●

Höhenlage

Beste Jahreszeit

- JAN | FEB | MÄR
- APR | MAI | JUN
- JUL | AUG | SEP
- OKT | NOV | DEZ

Bewertungen

Autoren ●●●●●

Erlebnis ●●●●●

Landschaft ●●●●●

Community

Tour (2) ★★★★★

Weitere Tourdaten

Eigenschaften

aussichtsreich geologische Highlights

Auszeichnungen



Karl-Heinz Schumacher

Aktualisierung: 10.05.2020

Der Felsenpfad ist sicherlich das Highlight dieser Tour.

Die Runde führt, bis auf den Felsenpfad und einige kleinere Pfade am Ende, auf Natur- und Forstwegen durch einen herrlichen Wald, der immer wieder Ausblicke ins Tal zulässt.

Autorentipp

Wer sich das Stück an der Straße entlang sparen und die Runde etwas abkürzen möchte,

biegt beim Erreichen des Wehmättlesgraben links ab und erreicht nach kurzer Strecke das Muckentaler Forsthaus.

Sicherheitshinweise

Markierungen sucht man auf großen Teilen der Tour vergebens.

Ausrüstung

Festes Schuhwerk und Trittsicherheit auf dem Felsenpfad erforderlich!

Informationsmaterial

Weitere Infos und Links

Weitere Bilder unter

<https://de.wikiloc.com/routen-wandern/herbolzheim-felsenweg-48858158>

Wegbeschreibung

Start der Tour

Parkplatz an der L106

TOP Herbolzheim Felsenpfad**Koordinaten:**

DG: 48.211434, 7.894913

GMS: 48°12'41.2"N 7°53'41.7"E

UTM: 32U 417903 5340391

w3w: ///kanone.tanz.brotkorb

Ende der Tour

Parkplatz an der L106

Wegbeschreibung

Los geht es vom Parkplatz ein kurzes Stück aufwärts, dann biegt der Weg scharf links in einen Pfad kräftig aufwärts ab. Nachdem wir eine Forstweg überquert haben erwartet uns schon die erste kleine Herausforderung: Ein umgestürzter Baum blockiert den Pfad und muß umgangen werden. Danach einen zweiten Forstweg überqueren und dann erreichen wir auch schon den Eingang zum Felsenpfad. Im stetigen auf und ab geht es an beeindruckenden Felsformationen vorbei. Für geübte Wanderer gut zu meistern, an besonders steilen Passagen sind Halteseile gespannt und hier und da ist es von Vorteil die Hände zum weiterkommen zu Hilfe zu nehmen. Oben angekommen halten wir uns rechts und erreichen nach kurzer Wegstrecke eine Rastmöglichkeit. Wir nehmen den Weg links und folgen dem Offenbergweg bis zum Herbolzheimer Höfle. Auch hier laden viele Bänke zu einer Rast ein. An der Wiese vorbei zweigt der Weg nach links abwärts ab. Um den hohen First herum stoßen wir nach ca. 2,5 KM auf den Weihmättlesgrabenweg, dem wir nach rechts folgen. Immer links haltend wandern wir auf dem Forstweg bergab bis zur L 106. Die in der Outdooractive-Karte eingetragene Überquerungsmöglichkeit der Bleiche existiert leider nicht. Es bleibt nichts anderes übrig, als der Straße auf den Wiesen rechts und links ca. 1 KM leicht aufwärts bis zum Muckentaler Forsthaus zu folgen. Dort überqueren wir endlich den kleinen Bach und halten uns gleich links. Zuerst in Hörweite der Straße folgen wir dem Forstweg, lassen nach ca. 1,5 KM den Pfad links abwärts aus und wandern stattdessen weiter bis links der Pfad hinunter ins Muckenloch führt. Weiter bis zur L 106 und auf der anderen Seite ein kleines Stück aufwärts bis wir den Pfad vom Anfang

wieder erreichen und dann zurück zum Ausgangspunkt.

Anreise**Anfahrt**

Von Herbolzheim über Bleichheim die L106 aufwärts.

Parken

Der Wanderparkplatz befindet sich links von der Straße

Kommentare & Bewertungen

10.11.2020 · Wanderung · Herbolzheim Felsenpfad

Bewertung



Ich teile die Bewertung von Stephan Heuberger. Wir sind die Abkürzung gegangen, die der Autor erwähnt hat.



14.06.2020 · Wanderung · Herbolzheim Felsenpfad

Bewertung



Sehr reizvoll ist der Felsensteig im ersten Teil, ansonsten bewegt man sich im wesentlichen auf Waldwegen. Sehr schön ist der Rastplatz am Höfle. Leider gibt es auf der Tour fast nirgends eine Stelle, an der man Aussicht auf die Umgebung hätte. Kurz nach dem Höfle kommt eine Quelle mit gutem Wasser.



Foto: Stephan Heuberger, Community

Tour zum Mitnehmen für iPhone und Android

QR-Code scannen und diese Tour offline speichern, mit Freunden teilen und mehr ...

Webseite

<https://out.ac/hSzca>